

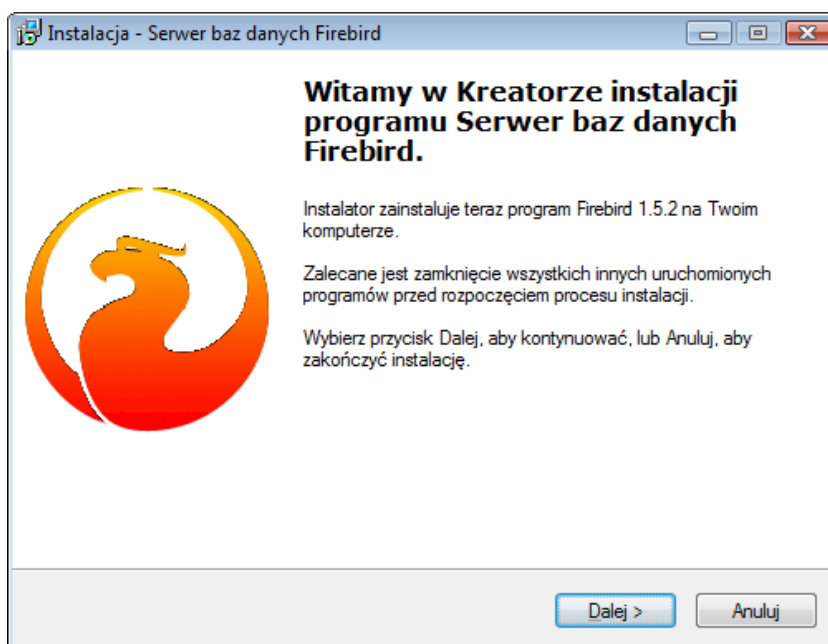
### INSTALACJA SERWERA FIREBIRD NA KOMPUTERZE GŁÓWNYM Z SYSTEMEM WINDOWS

Aby zapewnić poprawne działanie baz danych programów firmy ProgMan należy zainstalować serwer danych FireBird. Należy go zainstalować przed instalacją i uruchomieniem programów.

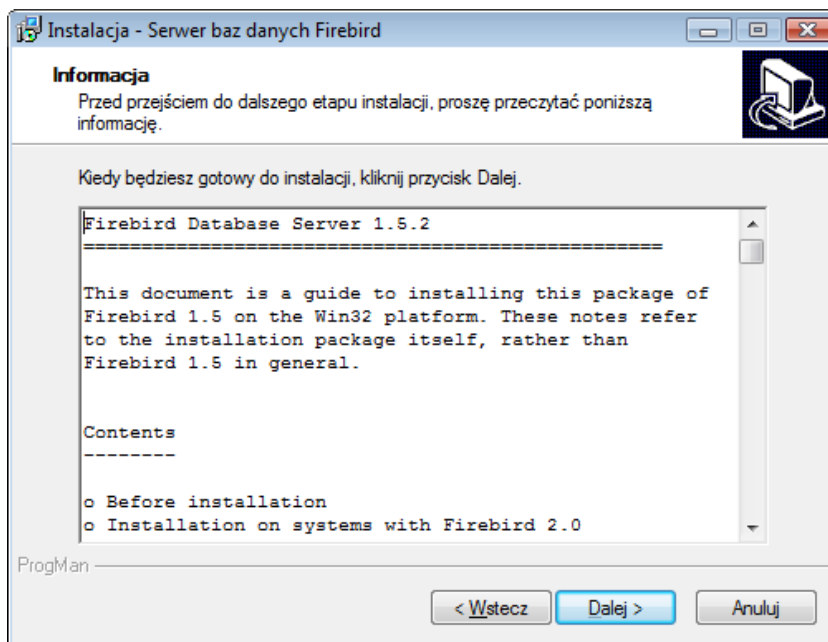
**UWAGA!!! Programy firmy ProgMan wymagają serwera danych FireBird w wersji 1.5.X. nie należy instalować wersji 2.X!!!**

Aby zainstalować serwer danych FireBird należy wykonać następujące kroki:

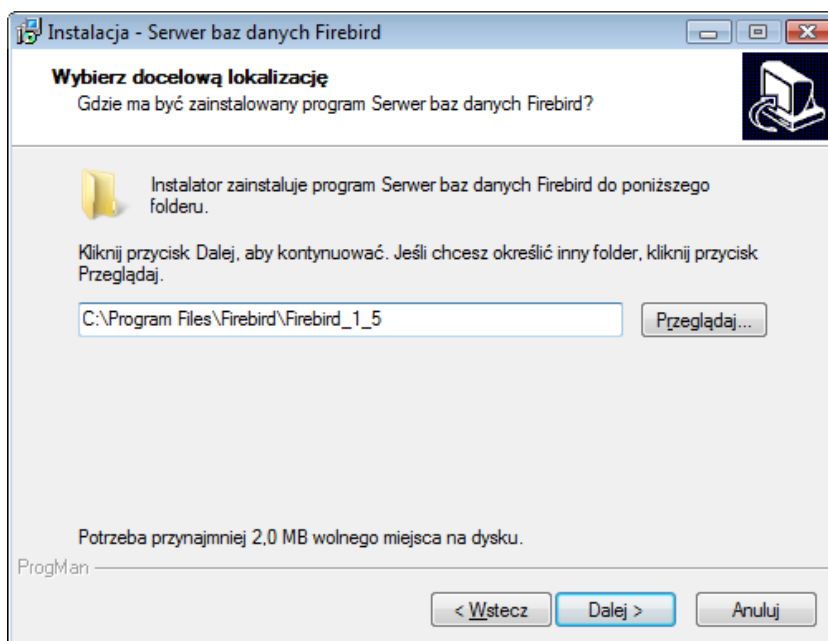
1. Przed instalacją należy zamknąć wszystkie programy.
2. Plik instalacyjny serwera **FireBird** znajduje się na płycie z programami w katalogu **Narzędzia** oraz na stronie firmy ProgMan pod adresem: [http://www.progman.com.pl/\\_fb\\_files/Firebird-1.5.2.exe](http://www.progman.com.pl/_fb_files/Firebird-1.5.2.exe) Plik ze strony internetowej należy pobrać i zapisać na dysku.
3. Należy rozpocząć instalację poprzez uruchomienie pliku exe.
4. Wyświetlony zostanie ekran powitalny instalatora, należy wybrać przycisk **Dalej**.



5. Następny ekran zawiera tekst licencji, należy wybrać przycisk **Dalej**



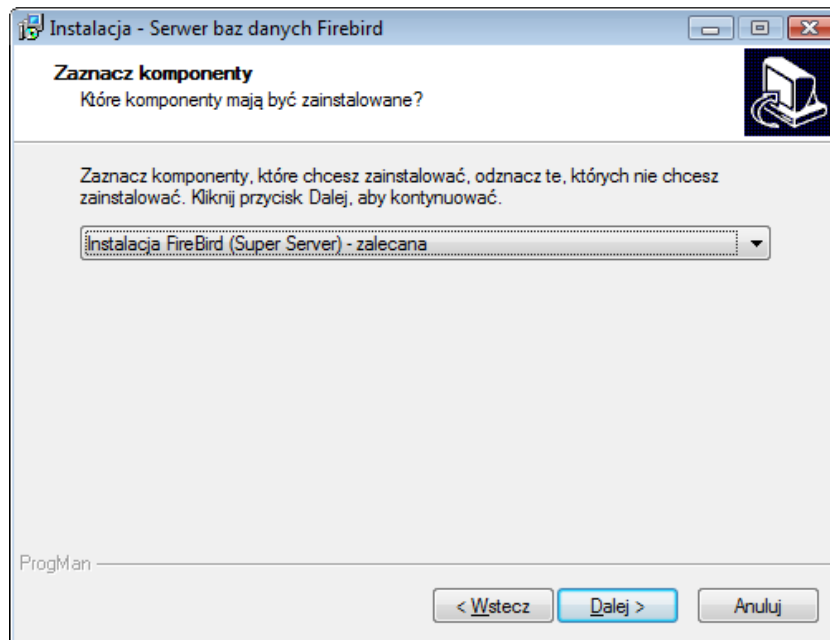
6. Kolejny ekran wyświetli zapytanie o lokalizację docelową. Zaleca się nie zmieniać lokalizacji docelowej. Należy wybrać przycisk **Dalej**.



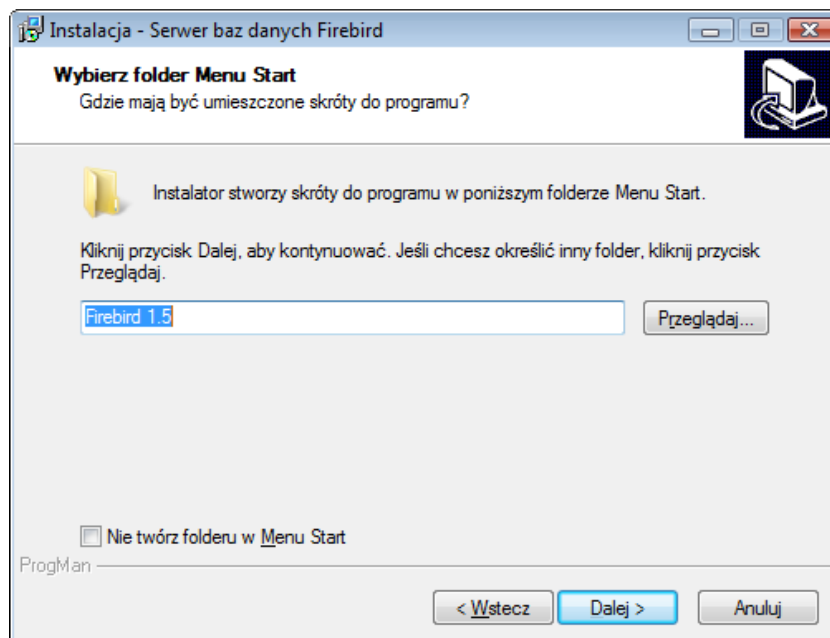
## Pełny opis instalacji serwera FireBird

ProgMan Software

7. W kolejnym oknie użytkownik ma możliwość wyboru typu instalacji. Na komputerze głównym zalecane jest wybranie typu instalacji SuperServer. Należy wybrać przycisk **Dalej**.



8. Następnie należy wybrać nazwę widoczną w **Menu Start** i kliknąć **Dalej**.

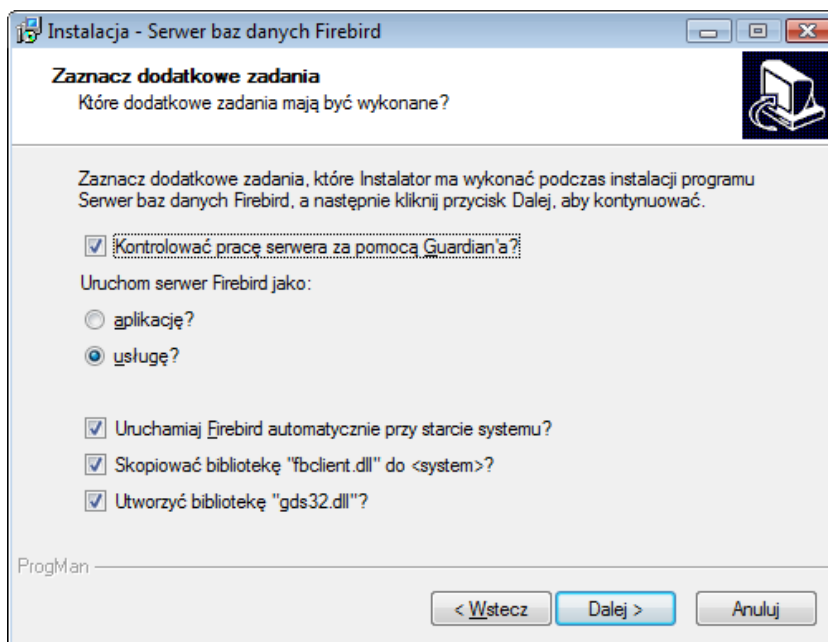


## Pełny opis instalacji serwera FireBird

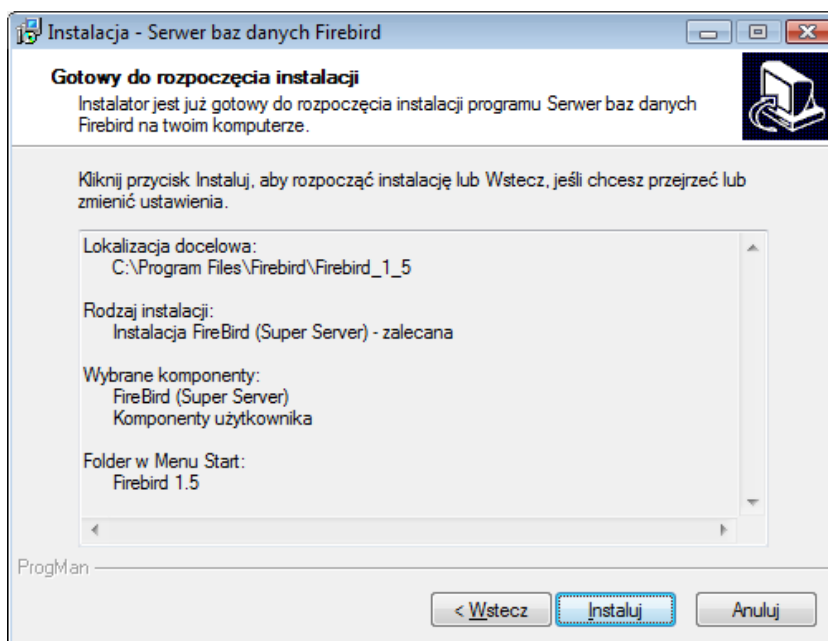
### ProgMan Software

9. Instalator wyświetli dodatkowe zadania do wykonania. Zaznaczone powinny być:

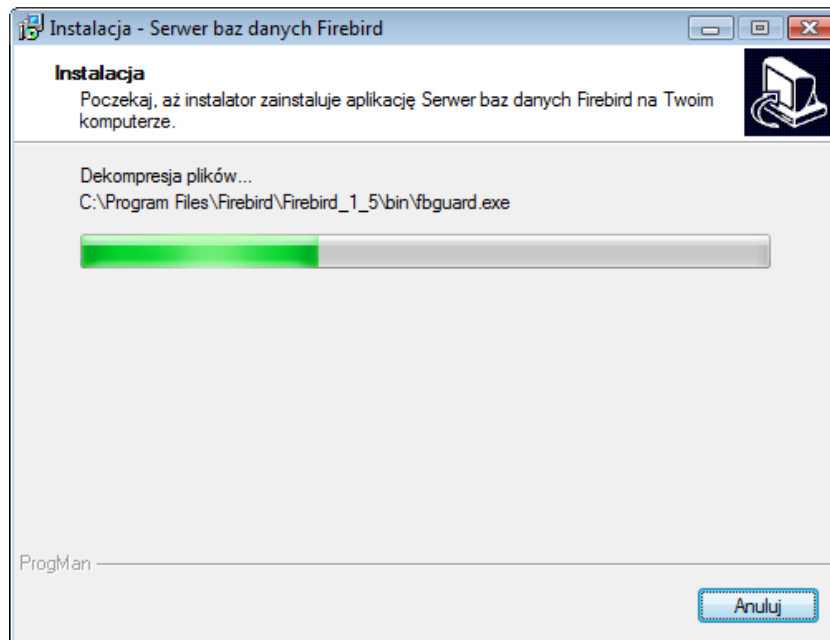
- ✓ Kontrolować pracę serwera za pomocą Guardian'a.
- ✓ Uruchom serwer FireBird jako usługę.
- ✓ Uruchamiaj FireBirda automatycznie przy starcie systemu.
- ✓ Skopiować bibliotekę „fbclient.dll” do <system>.
- ✓ Utworzyć bibliotekę „gds32.dll”.



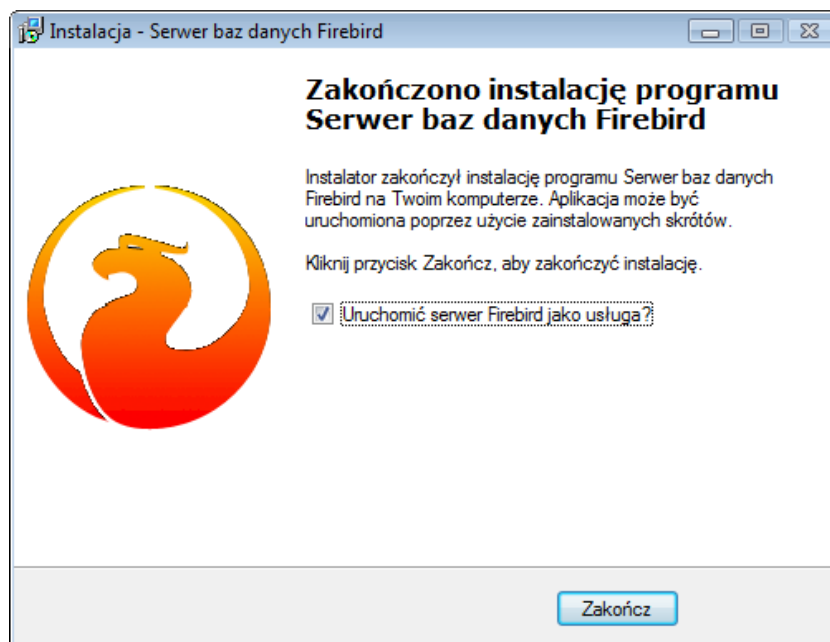
10. Kolejny ekran potwierdza gotowość do instalacji serwera. Należy wybrać przycisk **Instaluj**.



11. Rozpocznie się proces instalacji serwera.



12. Po zakończeniu instalacji pojawi się okno potwierdzające poprawną instalację. Dodatkowo należy zaznaczyć opcję **Uruchomić serwer FireBird jako usługę**. Należy wybrać przycisk **Zakończ**.



13. Po pierwszym zainstalowaniu serwera **FireBird** należy ponownie uruchomić komputer.

Serwer danych został poprawnie zainstalowany. Należy teraz przejść do instalacji, a następnie do konfiguracji programów.

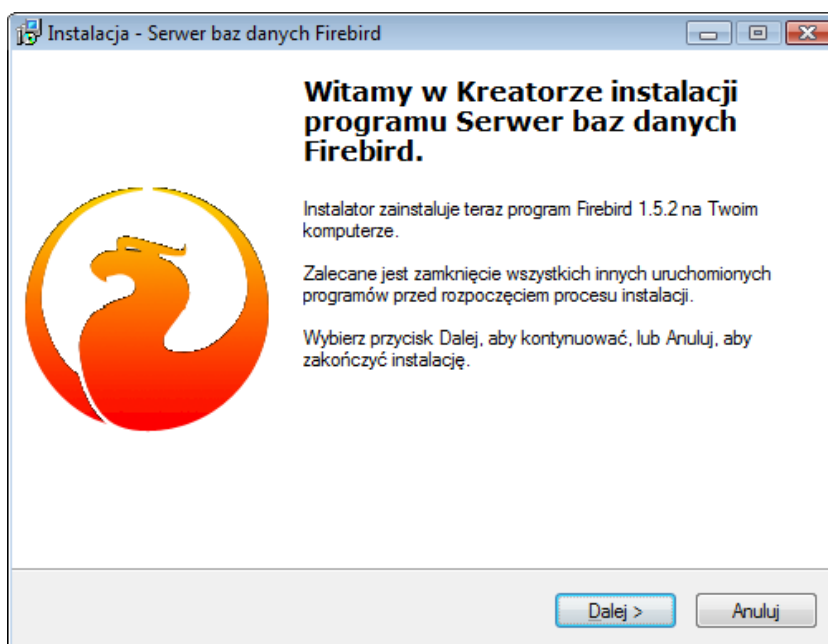
### INSTALACJA SERWERA FIREBIRD NA KOMPUTERZE KOŃCÓWCE Z SYSTEMEM WINDOWS

Aby zapewnić poprawne działanie baz danych programów firmy ProgMan należy zainstalować serwer danych FireBird. Należy go zainstalować przed instalacją i uruchomieniem programów.

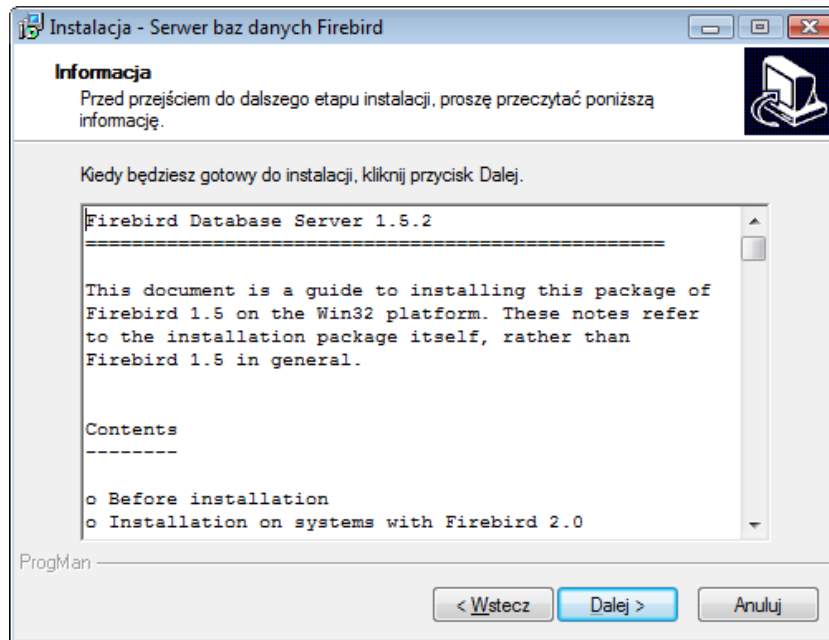
**UWAGA!!! Programy firmy ProgMan wymagają serwera danych FireBird w wersji 1.5.X. nie należy instalować wersji 2.X!!!**

Aby zainstalować serwer danych FireBird należy wykonać następujące kroki:

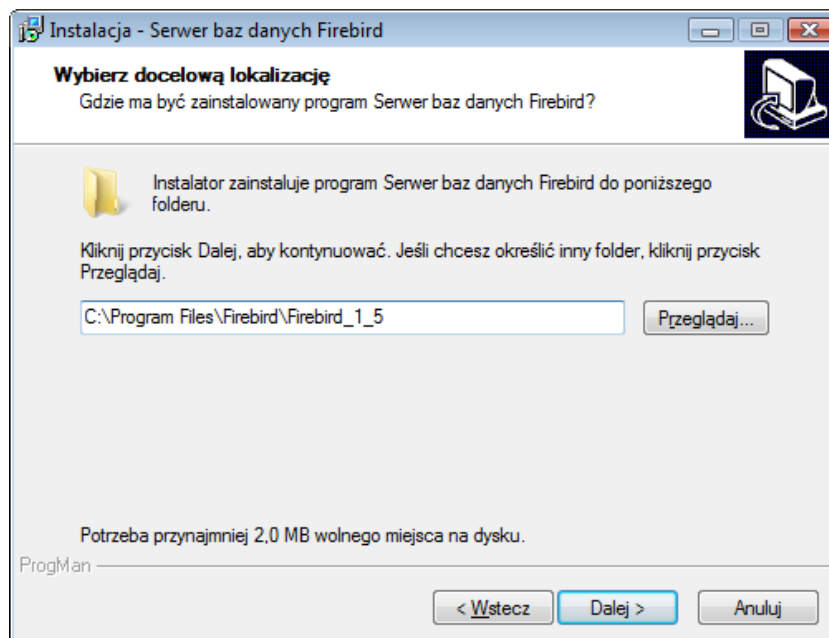
14. Przed instalacją należy zamknąć wszystkie programy.
15. Plik instalacyjny serwera **FireBird** znajduje się na płycie z programami w katalogu **Narzędzia** oraz na stronie firmy ProgMan pod adresem: [http://www.progman.com.pl/\\_fb\\_files/Firebird-1.5.2.exe](http://www.progman.com.pl/_fb_files/Firebird-1.5.2.exe) Plik ze strony internetowej należy pobrać i zapisać na dysku.
16. Należy rozpocząć instalację poprzez uruchomienie pliku exe.
17. Wyświetlony zostanie ekran powitalny instalatora, należy wybrać przycisk **Dalej**.



18. Następny ekran zawiera tekst licencji, należy wybrać przycisk **Dalej**



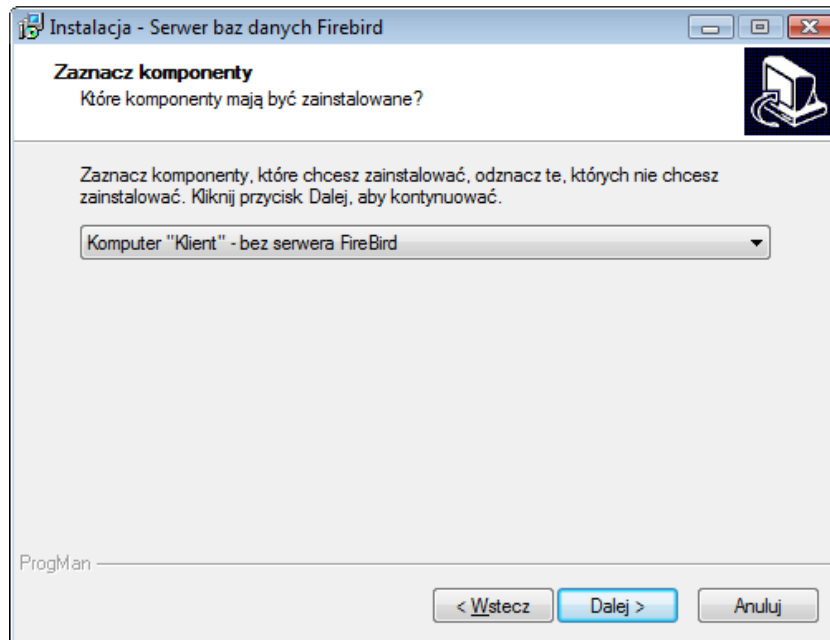
19. Kolejny ekran wyświetli zapytanie o lokalizację docelową. Zaleca się nie zmieniać lokalizacji docelowej. Należy wybrać przycisk **Dalej**.



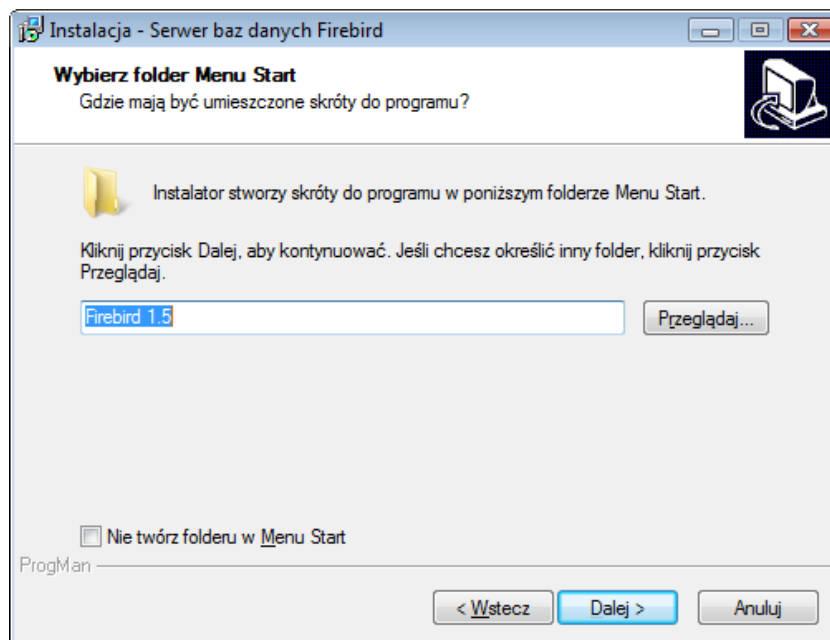
## Pełny opis instalacji serwera FireBird

ProgMan Software

20. W kolejnym oknie użytkownik ma możliwość wyboru typu instalacji. Na komputerze końcównce zalecane jest wybranie typu instalacji Komputer „Klient” – bez serwera FireBird. Należy wybrać przycisk **Dalej**.



21. Następnie należy wybrać nazwę widoczną w **Menu Start** i kliknąć **Dalej**.

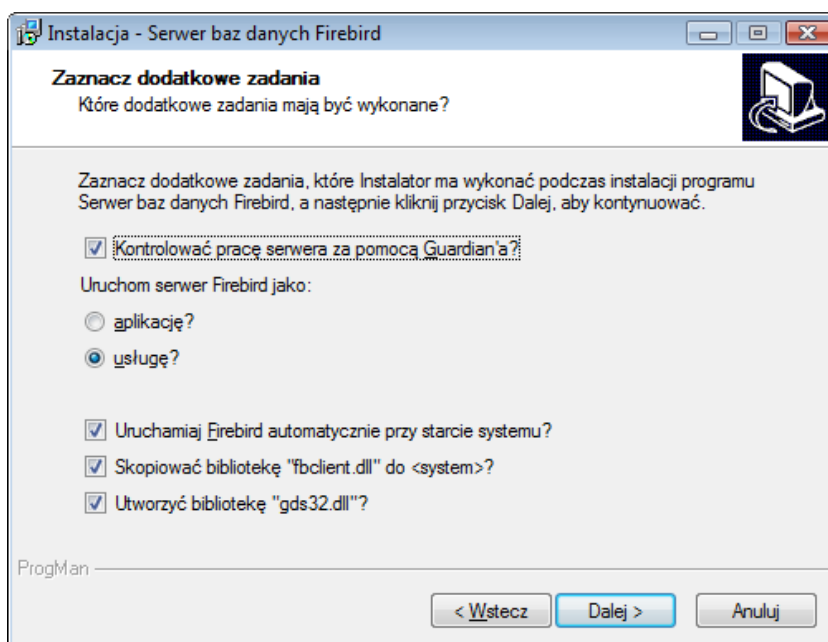


## Pełny opis instalacji serwera FireBird

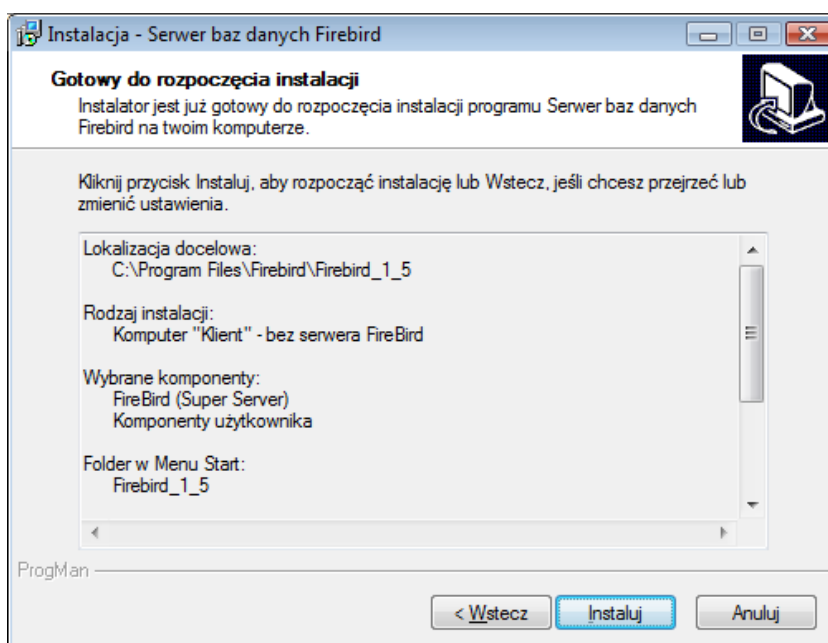
ProgMan Software

22. Instalator wyświetli dodatkowe zadania do wykonania. Zaznaczone powinny być:

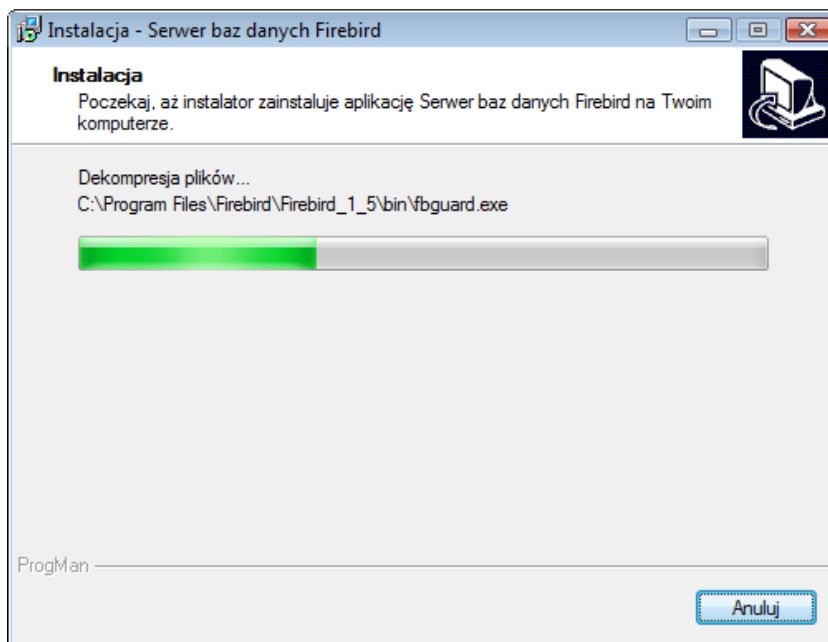
- ✓ Kontrolować pracę serwera za pomocą Guardian'a.
- ✓ Uruchom serwer FireBird jako usługę.
- ✓ Uruchamiaj FireBirda automatycznie przy starcie systemu.
- ✓ Skopiować bibliotekę „fbclient.dll” do <system>.
- ✓ Utworzyć bibliotekę „gds32.dll”.



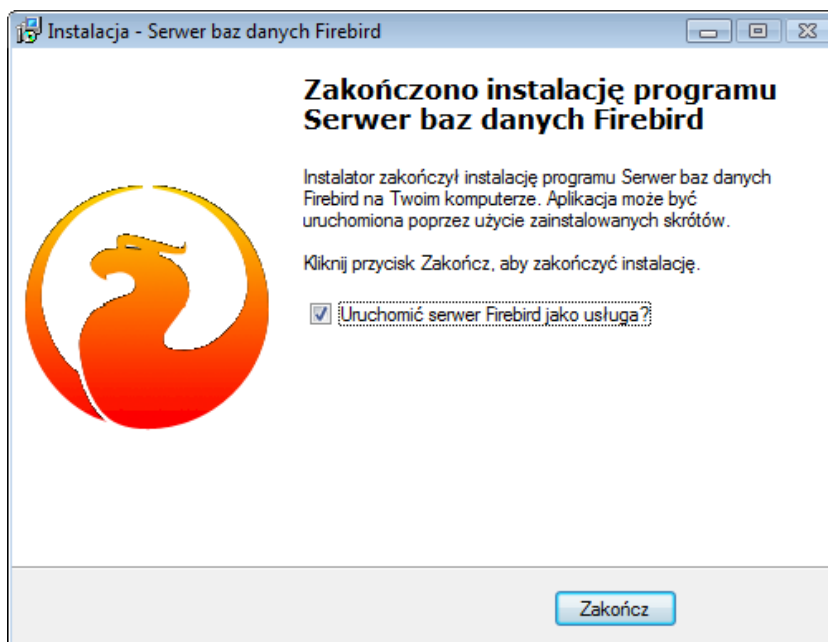
23. Kolejny ekran potwierdza gotowość do instalacji serwera. Należy wybrać przycisk **Instaluj**.



24. Rozpocznie się proces instalacji serwera.



25. Po zakończeniu instalacji pojawi się okno potwierdzające poprawną instalację. Dodatkowo należy zaznaczyć opcję **Uruchomić serwer FireBird jako usługę**. Należy wybrać przycisk **Zakończ**.



26. Po pierwszym zainstalowaniu serwera **FireBird** należy ponownie uruchomić komputer.

Serwer danych został poprawnie zainstalowany. Należy teraz przejść do instalacji, a następnie do konfiguracji programów.