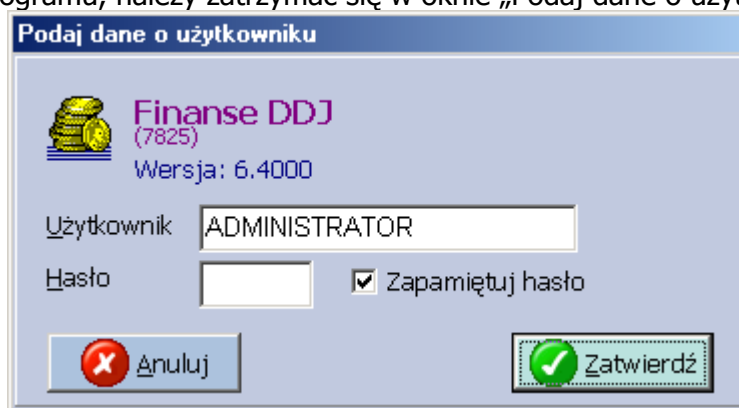
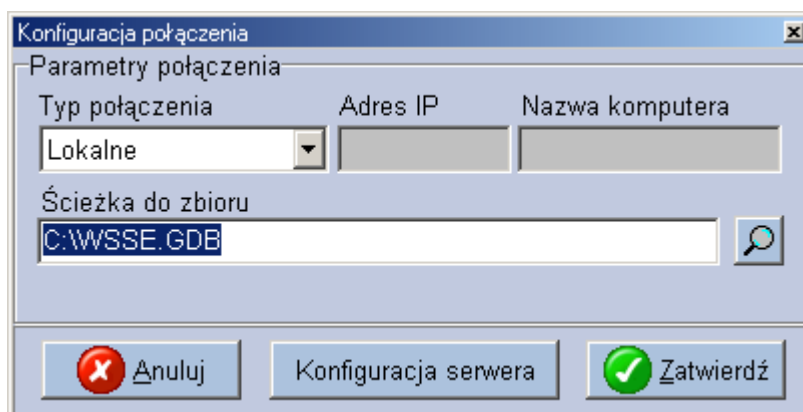


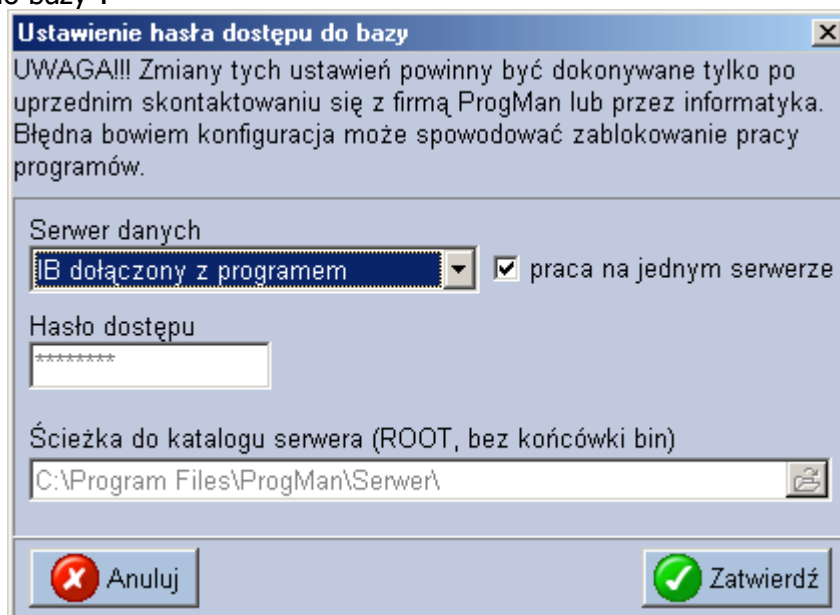
Po uruchomieniu programu, należy zatrzymać się w oknie „Podaj dane o użytkowniku”.



W oknie tym należy wcisnąć kombinację przycisków Ctrl+K. Zostanie pokazane okno konfiguracji połączenia.



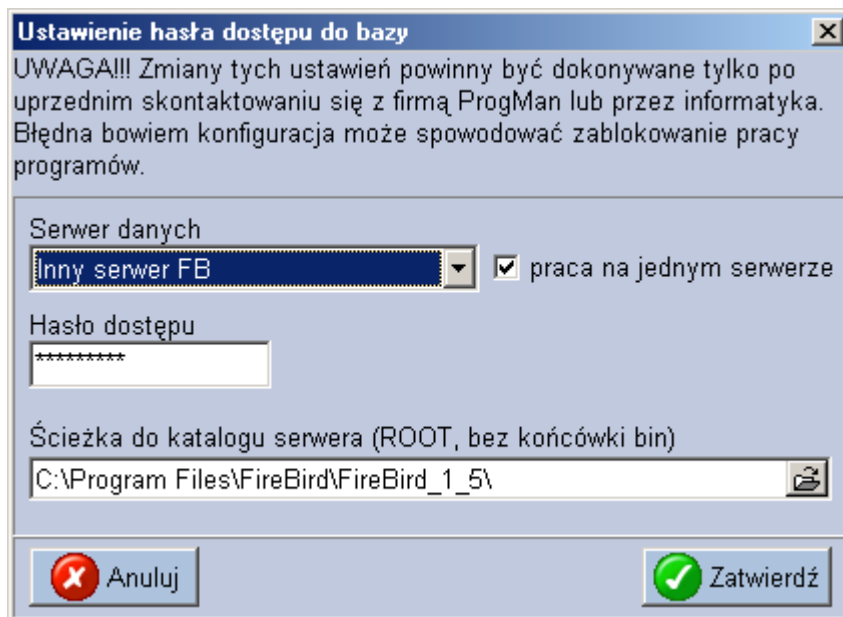
W oknie konfiguracji należy wybrać "Konfiguracja serwera". Program wywoła okno „Ustawienie hasła dostępu do bazy”.



W oknie tym należy:

- wskazać w polu „Serwer danych” wartość „Inny serwer FB”,
- w polu „hasło dostępu” należy wpisać hasło użytkownika SYSDBA (domyślnie przez program proponowane jest „masterkey”)

- w polu „ścieżka” należy wprowadzić ścieżkę lokalizacji serwera FireBird (domyślnie przez program jest proponowana „C:\Program Files\FireBird\FireBird_1_5\
Po ustawieniu nowych parametrów okno „Ustawienie hasła dostępu do bazy” powinno wyglądać np.:



Następnie należy zatwierdzić zmiany.

Jeśli serwer Firebird był pobrany ze strony www.progman.com.pl to w oknie "Podaj dane o użytkowniku" należy podać informacje: ADMINISTRATOR i hasło puste (nic nie wpisywać) – i można rozpocząć pracę w programie postępując wg opisu zamieszczonego w instrukcji.

Jeśli serwer został pobrany ze strony www.firebirdsql.org to należy:

- upewnić się że w katalogu UDF serwera Firebird znajduje się biblioteka: moj_udf.dll
- w oknie "Podaj dane o użytkowniku" podać informacje: SYSDBA i hasło "masterkey" i uruchomić program
- wejść w opcję Ustawienia->Użytkownicy i dodać użytkownika TEST z hasłem "haslo" [zamiast polskiej litery "ł" literę "l"] i zamknąć program
- kolejne uruchomienie programu należy wykonać na użytkownika ADMINISTRATOR z hasłem pustym i postępować zgodnie ze wskazówkami opisanymi w dokumentacji programu