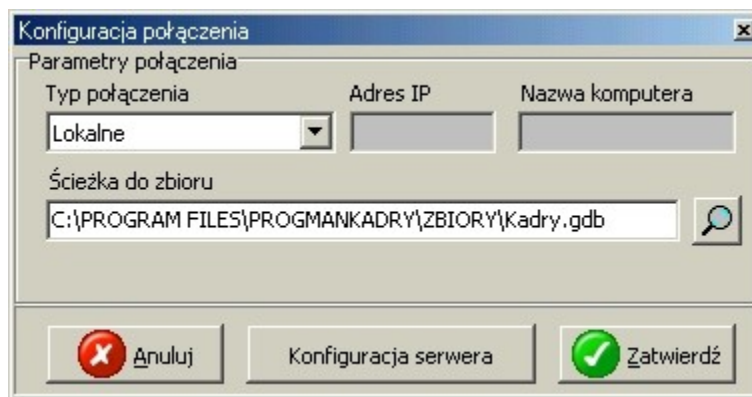


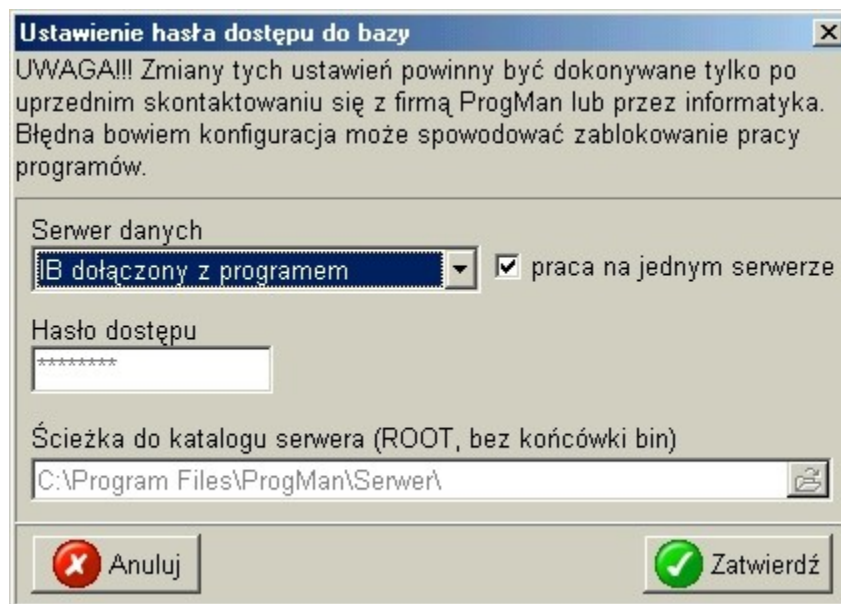
Programy Kadry, Płace i Przelewy powinny w momencie uruchomienia samoczynnie zmienić konfigurację serwera, jeśli wykryją w systemie aktywny serwer Firebird.



Jeśli jednak tego nie zrobią, należy uruchomić któryś z tych programów z przytrzymanym klawiszem Shift. Pojawi się okno "Konfiguracja połączenia".



W powyższym oknie należy wybrać przycisk "Konfiguracja serwera". Program wywoła okno „Ustawienie hasła dostępu do bazy”.

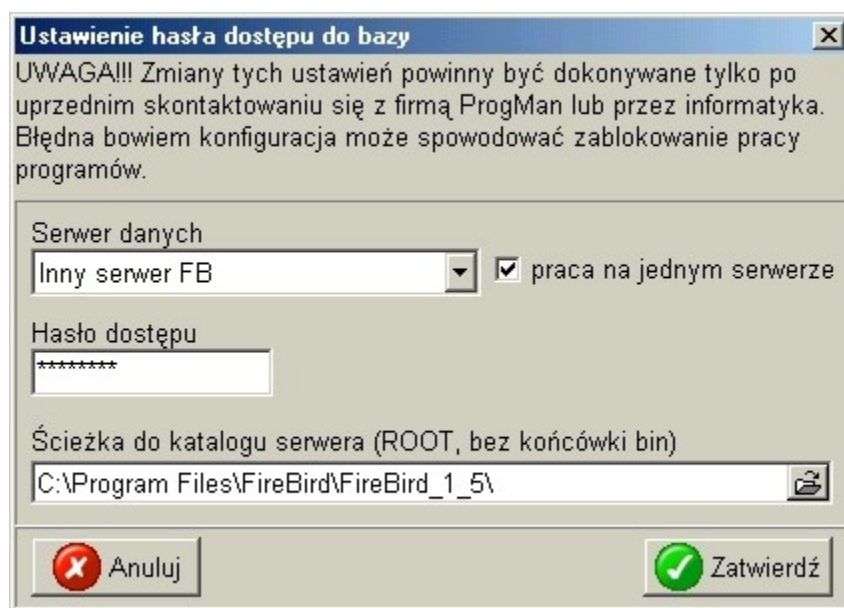


W oknie tym należy:

- wskazać w polu „Serwer danych” wartość „Inny serwer FB”,
- w polu „hasło dostępu” należy wpisać hasło użytkownika SYSDBA (domyślnie przez program proponowane jest „masterkey”)

- w polu „ścieżka” należy wprowadzić ścieżkę lokalizacji serwera FireBird (domyślnie przez program jest proponowana „C:\Program Files\FireBird\FireBird_1_5\”)

Po ustawieniu nowych parametrów okno „Ustawienie hasła dostępu do bazy” powinno wyglądać np.:



Następnie należy zatwierdzić zmiany.

W oknie „Podaj dane o użytkowniku” należy podać informacje:

ADMINISTRATOR i hasło puste (nic nie wpisywać) i wybrać przycisk „Zatwierdź”. Od tego momentu należy postępować wg opisu zamieszczonego w instrukcji.