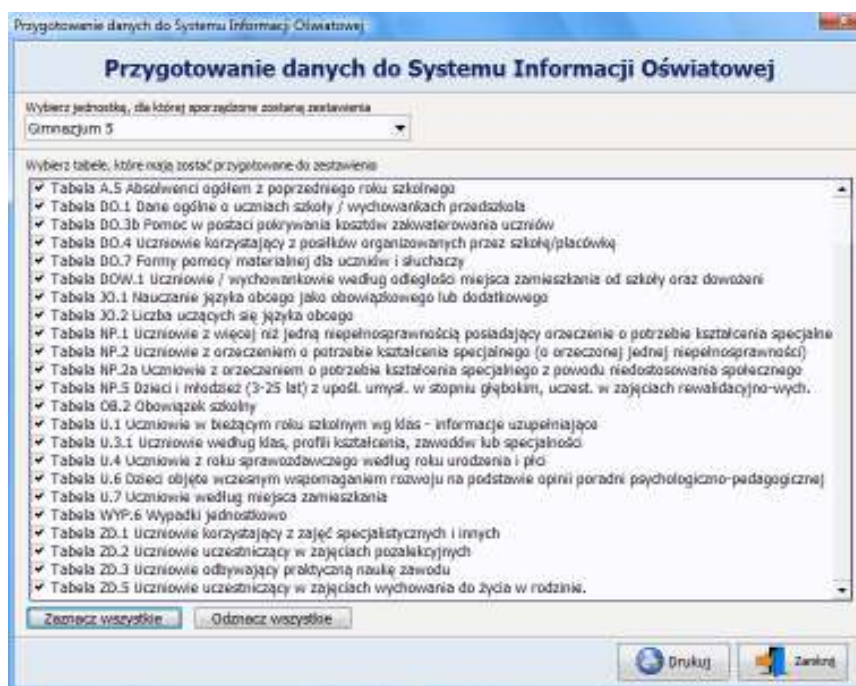


Eksport danych do SIO z programu Sekretariat DDJ

Program ma możliwość wykonania zestawień statystycznych, wymaganych przez ministerialny program SIO. Opcja Eksportu danych do Systemu Informacji Oświatowej znajduje się w menu *Narzędzia* i polega na wygenerowaniu tabel w formie wydruków. Korzystając z tej opcji Użytkownik powinien:

- wybrać jednostkę, dla której sporządzone zostaną zestawienia
- wskazać tabele, które zostaną przygotowane do zestawienia
- kliknąć na przycisk *Drukuj*



Rysunek 1. Okno generacji wydruków do SIO

Tabela U7. Uczniowie wg miejsca zamieszkania.

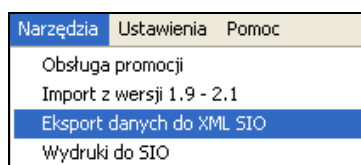
Wiel		Miejsce do 5 tył. mieszkańców		Miejsce powyżej 5 tył. mieszkańców	
1.	2.	3.	4.	5.	6.
Ogółem		Ogółem		Ogółem	
0.	0.	1.	0.	5.	2.
	w tym dziewczęta		w tym dziewczęta		w tym dziewczęta

Rysunek 2. Przykładowe zestawienie tabeli U7.

Eksport danych w postaci pliku XML

Przed wykonaniem eksportu danych do pliku SIO, należy wcześniej w systemie SIO założyć jednostkę szkolną i zapisać dane tworząc plik w formacie XML. Aby to zrobić, należy wygenerowany plik jednostki zapisać przy pomocy funkcji **Zapisz jako rozkodowany ...**, po czym zostanie stworzony plik, wymagany do właściwego wykonania eksportu z programu Sekretariat. Następnie należy wyłączyć program SIO i przejść do eksportu danych z programu Sekretariat.

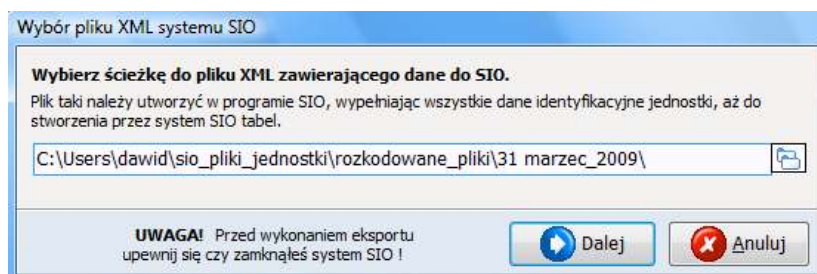
Opcja eksportu danych do XML SIO znajduje się w menu głównym *Narzędzia >> Eksport danych do XML SIO*. Aby rozpocząć proces eksportu należy podświetlić, a następnie kliknąć pozycję *Eksport danych do XML SIO*



Rysunek 3. Okno menu *Narzędzia >> Eksport danych do XML SIO*

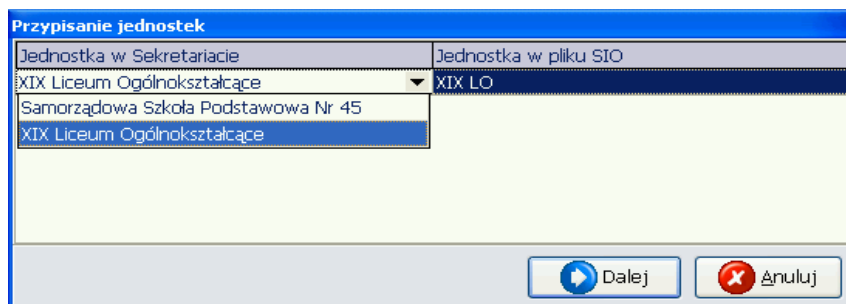
UWAGA! Jeżeli program SIO zainstalowany jest na innym komputerze niż program SEKRETARIAT DDJ należy plik SIO przenieść na komputer, na którym jest zainstalowany program SEKRETARIAT DDJ i wówczas dokonać eksportu.

Po wybraniu opcji Eksportu danych pojawi się okno *Wybór pliku XML systemu SIO*, w którym należy wskazać lokalizację zapisanego pliku.



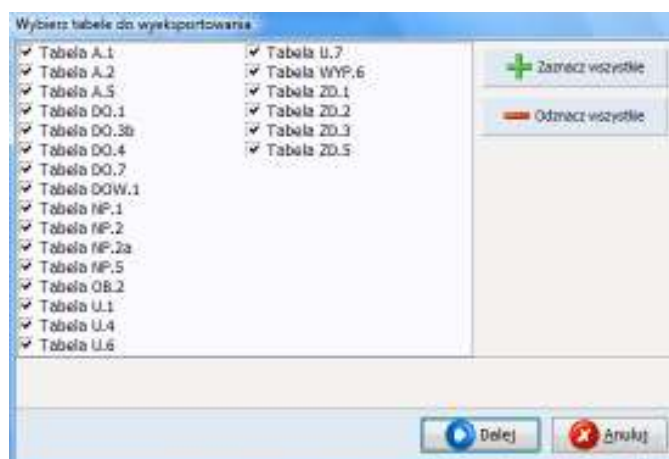
Rysunek 4. Okno wyboru pliku XML systemu SIO.

Po wskazaniu pliku XML, w kolejnym kroku należy przypisać jednostki zewidencjonowane w Sekretariacie do jednostek wprowadzonych w SIO i kliknąć *Dalej*. Jeżeli w programie SIO i programie SEKRETARIAT DDJ jest założona jedna jednostka to krok przypisania jednostek zostanie pominięty.



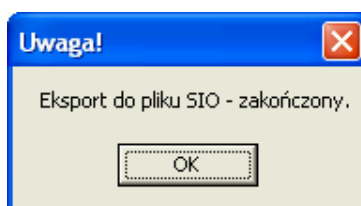
Rysunek 5. Okno przypisania Jednostek do SIO.

Następnie dokonywany jest wybór tabel, które będą eksportowane do SIO. Można skorzystać z przycisku *zaznacz wszystkie*, aby zaznaczyć wszystkie.



Rysunek 6. Okno wyboru tabel do wyeksportowania.

Po zaznaczeniu wybranych tabel, należy kliknąć *Dalej*, aby przygotowane tabele wyeksportować. Poprawny eksport będzie zakończony komunikatem (Rysunek 7).



Rysunek 7. Okno zakończenia eksportu.

UWAGA – tabele U3.1, JO1 i JO2 należy wydrukować i następnie przepisać z druków dane we właściwe pola w Systemie Informacji Oświatowej.